



## Egy Kínai penge Japán katonai szerelékben.



A penge hossza 63,4 cm, szélessége az alján 32 mm, vastagsága az alján 8 mm.

A penge egyenes és dupla éllel rendelkezik.

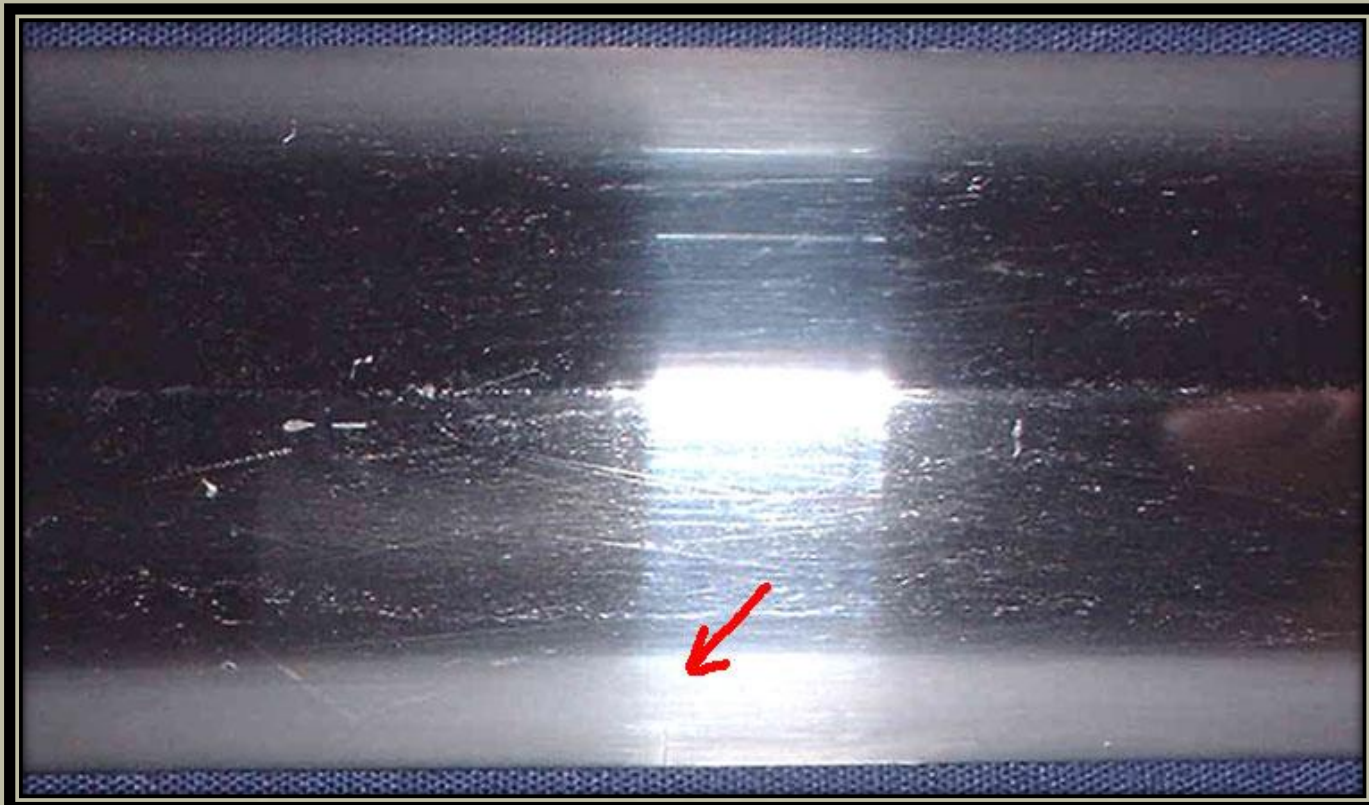
Az acélszerkezet háromrétegű lehet. A vágóél acél elég kemény lehet. A külső acél enyhe lehet, mert a *Suguha* hamon nem túl fényes. A hamon vonal egyes részeken világos, egyes részeken halvány. A rétegminta áramló fa szemcséjű, de kissé érdes.

Ez nem olyan kiváló, mint egy japán kard, de mégis érdekes a régi kínai pengék tanulmányozása.



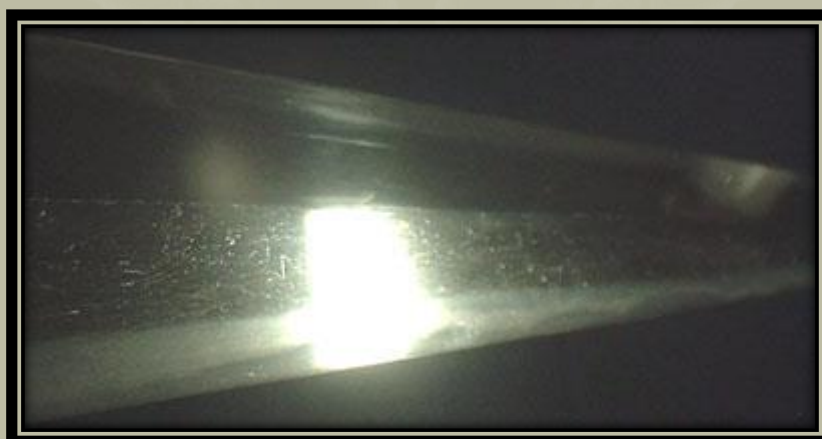
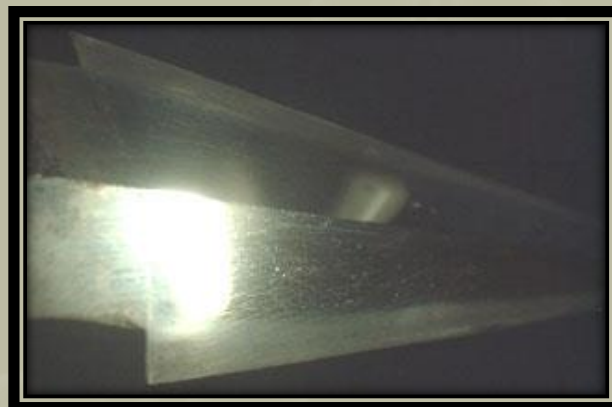
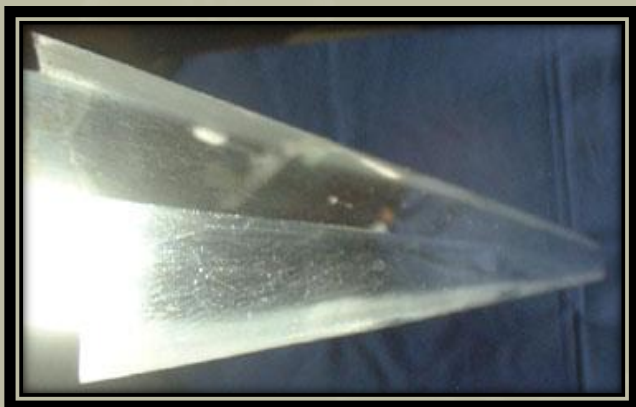
A pengén három repedés van a Hamon területén.

Közeli kép az egyik repedésről a penge hátoldalán:



Kicsit nehezen láthatóak a képeken.

A *Hamon* és a külső megjelenés, "három rétegű" acélszerkezetére utal.



A pengét modern stílusban csiszolták nemrégiben, de a munka nem túl kiváló.

Szerelék:



Az teljes hossz szereléssel 92 cm.



Az elsődleges tulajdonos egy harctéri tiszt volt, aki a Japán hadseregben dolgozott orvosként. Ezt a pengét trófeaként kapta a Japán-Kínai háborúban (1894-1895). Aztán betette a pengét a hadsereg szerelékébe.

A markolaton lévő dombormű azt jelenti, hogy ez a kard a harctéri tiszté.





Original source: <http://www.ksky.ne.jp/~sumie99/chinesesword3.html>