



Baku



A *baku* (狻 vagy 貘) japán természetfeletti lény, amely állítólag felfalja a rémálmokat. A legenda szerint azokból a maradványokból teremtették őket, amelyek megmaradtak, amikor az istenek befejezték az összes többi állat megteremtését. Hosszú történelmük van a japán folklórban és művészetben, újabban pedig a mangákban és az animékben megjelennek.

A japán *baku* kifejezésnek két jelentése van, mind a hagyományos álomfaló lényre, mind a maláj tapírra utal. Az utóbbi években változások történtek a *baku* ábrázolásában.



Maláj tapír

Történet és leírás

A hagyományos japán rémálomfaló *baku* a kínai néphagyományból származik, a mo 貘-ról (óriáspanda) szól, és Japánban már a *Muromachi* időszakban (14-15. század) ismert volt. *Hori Tadao* leírta a hagyományos *baku*-nak tulajdonított álomfaló képességeket, és összefüggésbe hozza azokat más, rémálmok elleni megelőző szerekkel, például az amulettekkel. A *Kaii-Yōkai Denshō* adatbázis egy 1957-es tanulmányra hivatkozva, valamint *Mizuki* szintén leírja a hagyományos *baku* álomfaló képességeit.

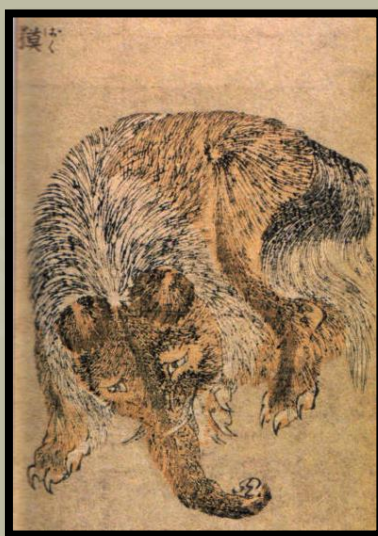


Egy 17. század eleji japán kézirat, a *Sankai Ibutsu* (山海異物) a *baku*-t félénk, kínai mitikus kiméraként írja le, amelynek ormánya és agyara egy elefánté, füle egy orrszarvúé, farka egy tehéné, teste egy medvéé, mancsai pedig egy tigrisé, és amely véd a dögvész és a gonosz ellen, bár a rémálmok felfalása nem szerepelt a képességei között. Egy 1791-es japán fatábla-illusztráción azonban egy kifejezetten álomromboló *baku*-t ábrázolnak elefántfejjel, agyarakkal és ormánnyal, szarvakkal és tigriskarmokkal.

Az elefántfej, az ormány és az agyarak jellemzőek a klasszikus korszak (*Meiji* előtti) japán fatábla-nyomatokon (lásd az ábrát), valamint a szentély, templom és *netsuke*-faragásokon ábrázolt bakukra.



Lafcadio Hearn (1902) a *Meiji*-korszakban írt egy nagyon hasonló tulajdonságokkal rendelkező *baku*-ról, amely szintén képes volt felfalni a rémálmokat. A legenda szerint az a személy, aki rossz álmából felébred, elő tudja hívni a *baku*-t. Japánban egy rémálomban szenvedő gyermek felébred, és háromszor elismétli: "*Baku-san*, gyere, edd meg az álmodat". A legendák szerint a *baku* bejön a gyermek szobájába, és felfalja a rossz álmot, így a gyermek békésen aludhat tovább. A *baku* hívásával azonban takarékosan kell bánni, mert ha éhes marad, miután megette az ember rémálmát, akkor felfalhatja a reményeit és vágyait is, és így üres életet kell élnie. A *baku*-t az éjszakai elalvás előtt a rossz álmoktól való védelem érdekében is meg lehet idézni. Az 1910-es években a japán gyerekeknél gyakori volt, hogy egy *baku* talizmánt tartottak az ágyuk mellett.



A fordítás az alábbi cikk felhasználásával történt: [https://en.wikipedia.org/wiki/Baku_\(mythology\)](https://en.wikipedia.org/wiki/Baku_(mythology))