



Habaki típusok

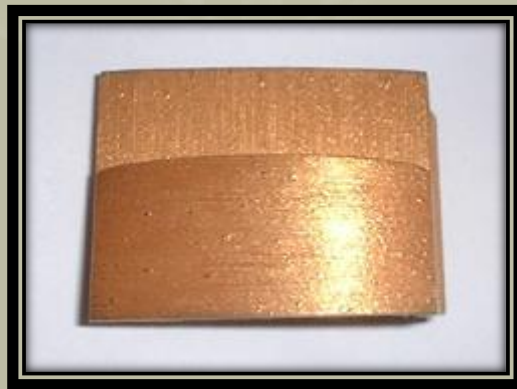
A *Habaki* nagyon fontos a japán kardokon, mert az tartja a pengét a hüvelyben.

Tehát jól kell illeszkednie a pengéhez. A jó forma elengedhetetlen.

A rajta lévő díszítés másodlagos.

A penge alakja nem befolyásolja a *Habaki* stílusát.

Dupla *Habaki*. Ez a típus két darabból áll:



Arany fóliázott.



Tömör arany.

Dai-tsuki Habaki (stílus)

Ez a kettős *Habaki* egyik típusa. A *Habaki* alja lapos.

A "*dai-tsuki*" jelentése "alap".



Tömör arany.

**Koshi-Yujo stílus.**

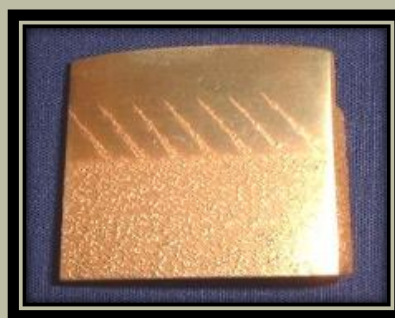
Ennek alsó részén található a speciális reszelő minta.

Ezt a reszelő mintát "*Yujo*" -nak hívják, aki egy híres ötvös neve volt.

A "*Koshi*" pedig az alsó részt jelenti.



Ezüst.



Arany fóliás.

Kaga stílus.

Kaga tartományban volt divat. (*Ishikawa* prefektúra)

Az átlós mély barázdák a jellemzőek erre a stílusra.



Arany fóliázott

Kawagoe stílus.

A *Musashi* tartomány *Kawagoe* klánjának stílusa volt. (*Kawagoe* város *Saitama* prefektusában volt)

A vízszintes rovátkák a jellemzőek.

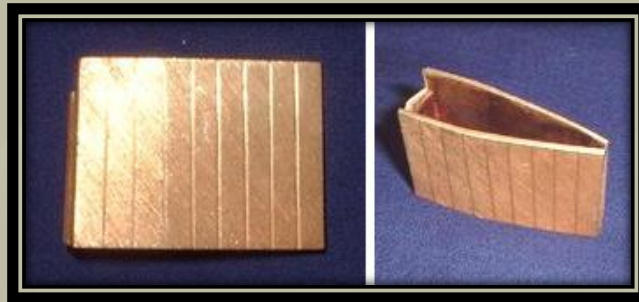


Oxidált ezüst.

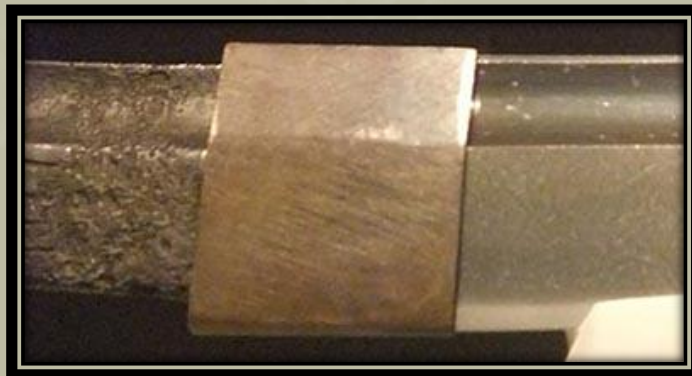
Tachi stílus.

A *Tachi* stílusú szerelékekhez gyakori.

A forma vékony és szép:



Yamagane: finomítatlan réz.



O-Kanehira Habaki (Nemzeti kincs)

Szikla stílus.

A kialakítás úgy néz ki, mint egy szikla.



Ezüstfóliázott.

Yoko-yasuri stílus.

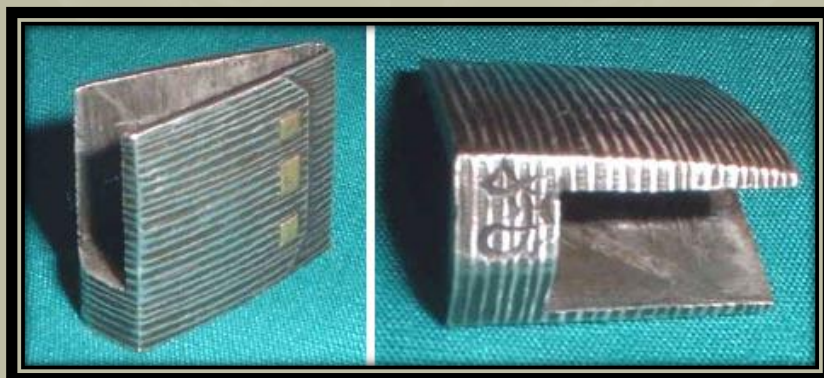


Habaki stílus a Ken stílusú pengék számára.



Dekoratív *Habaki* a 18-19. Századból.

A *Habaki* torok része, nagyon hosszú.



Original source: <http://www.ksky.ne.jp/~sumie99/habaki.html>