



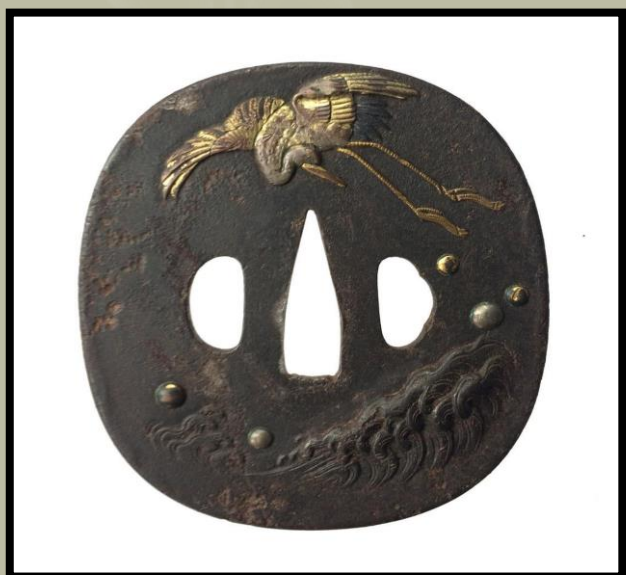
Mi az a *Kinko*?

A „*Kinko*” kifejezés „aranyműves” -re vagy ékszerészre utal, amit gyakran használnak a kardszerelékhez, mint művészeti formát. Ezeket az alkotásokat a felhasznált fémek, mint például arany, ezüst és (nemesfém) ötvözetek, például *Shakudo* és *Shibuichi*-ről lehet felismerni.

A *Kinko* aranykora határozottan az *Edo*-időszakban volt, ahol a szokatlan hosszú béke lehetővé tette a kézművesek számára, hogy fejlesszék a készségeiket, gyakran megdöbbentő alkotásokkal, de néha nem túl gyakorlatias művekkel is.

Nagyon szép példa erre a következő *Koshirae* is. Különösen érdekes az az „*Ireko saya*”, ahol a *Saya*-ban található egy “benső *Saya* a könnyebb belső tisztítás miatt. Praktikus a gyűjtők számára, de nem annyira a samurájoknak.

Az *Ireko saya* rendkívül ritka, és leginkább a kiváló minőségű *Koshirae*-n található.





Original Source: <https://www.thesamuraiworkshop.com/university/content/1/26/en/what-is-kinko.html>